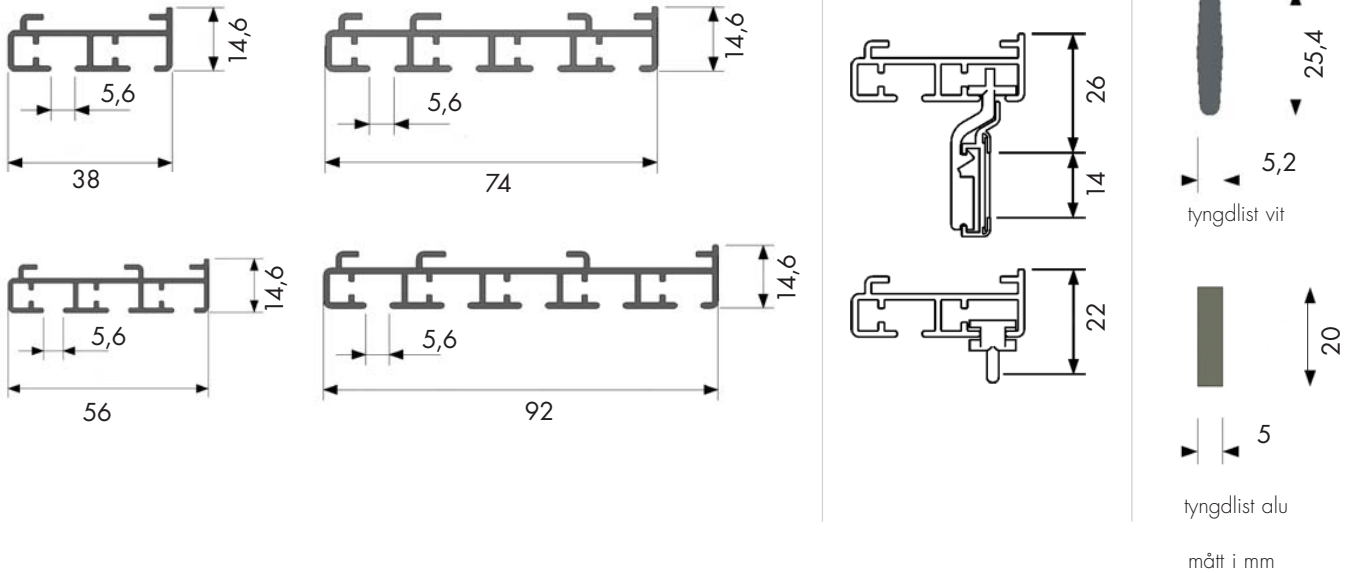


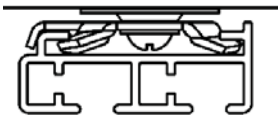
## Teknisk information

### Profil

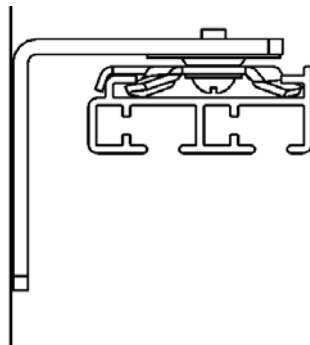


### Montering

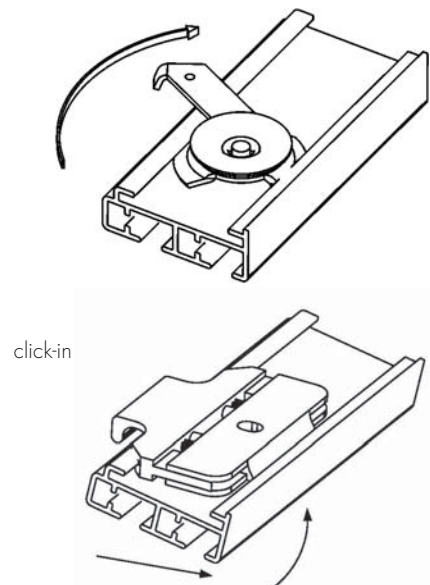
#### TAK



#### VÄGG



#### MONTAGE



Avstånd mellan fästpunkter:  
 2- och 3-spår 100 cm, 4- och 5-spår 80 cm.  
 Extra hållare/vinklar rekommenderas vid parkeringsläget.

Används hållare/vinklar rekommenderas avståndet:

- 100 cm för 2- och 3-spår
- 80 cm för 4- och 5-spår

### Bockning

Skenan kan inte bockas.